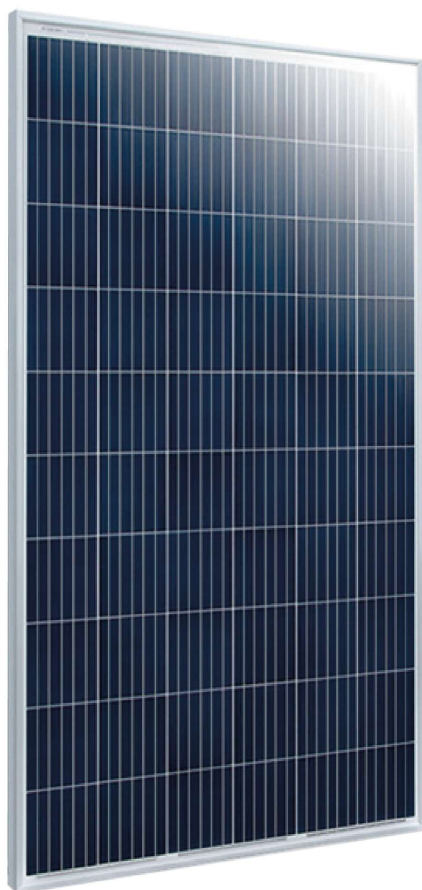




Optimum *nueva gama*



Módulo solar Fotovoltaico (60 células 6")
A-xxxP GS 60 M3 (280/285/290/295 W)

- ➔ **Optimice sus instalaciones.**
- ➔ **Alta eficiencia** del módulo y potencia de salida estable, basado en una tecnología de proceso innovadora.
- ➔ **Funcionamiento eléctrico excepcional** en condiciones de alta temperatura o baja irradiación.
- ➔ Facilidad de instalación gracias a un **diseño de ingeniería innovador.**
- ➔ **Riguroso control de calidad** que cumple con los más altos estándares internacionales.
- ➔ **Garantía, 10 años** contra defectos de fabricación y **25 años** en rendimiento (80% potencia de salida).



**A-xxxP GS 60 M3 (ES)** (xxx = potencia nominal)

Características eléctricas

	A-280P GS 60	A-285P GS 60	A-290P GS 60	A-295P GS 60
Potencia Máxima (Pmax) (0; 3%)	280 W	285 W	290 W	295 W
Tensión Máxima Potencia (Vmp)	32.00 V	32.20 V	32.40 V	32.60 V
Corriente Máxima Potencia (Imp)	8.76 A	8.86 A	8.96 A	9.06 A
Tensión de Circuito Abierto (Voc)	38.20 V	38.40 V	38.60 V	38.80 V
Corriente en Cortocircuito (Isc)	9.35 A	9.45 A	9.55 A	9.65 A
Eficiencia del Módulo (%)	16.78	17.08	17.38	17.68
Tolerancia de Potencia (W)	0/+5			
Máxima Serie de Fusibles (A)	15			
Máxima Tensión del Sistema (IEC)	DC 1000 V			
Temperatura de Funcionamiento Normal de la Célula (°C)	45±2			

Características eléctricas medidas en Condiciones de Test Standard (STC), definidas como: Irradiación de 1000 w/m², espectro AM 1.5 y temperatura de 25 °C.
Tolerancias medida STC: ±3% (Pmp); ±10% (Isc, Voc, Imp, Vmp).
Best in Class AAA solar simulator (IEC 60904-9) used, power measurement uncertainty is within +/- 3%

Especificaciones mecánicas

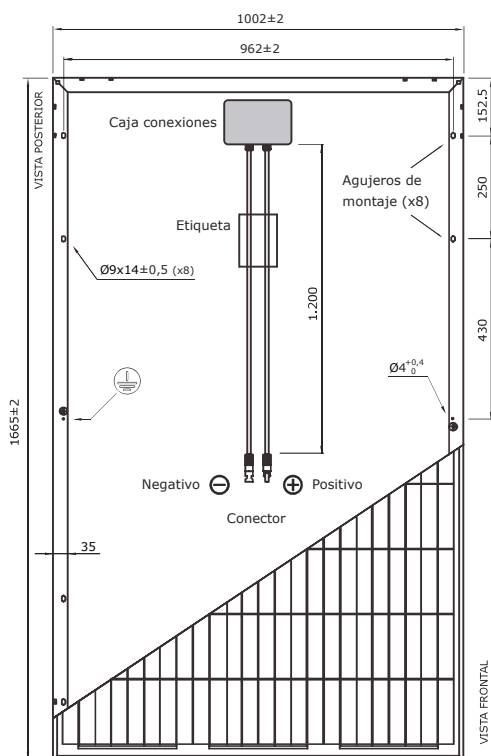
Dimensiones (± 2 mm.)	1665x1002x35 mm
Peso (± 0,5 kg)	19.00 kg
Máx. carga estática, frontal (nieve y viento)	5400 Pa
Máx. carga estática, posterior (viento)	2400 Pa
Máx. impacto granizo (diámetro/velocidad)	25 mm / 23 m/s

Materiales de construcción

Cubierta frontal (material/tipo/espesor) (*)	Cristal templado alta transmisión/bajo nivel hierro/3.2 mm
Células (cantidad/tipo/dimensiones)	60 pzas (6x10)/policristalina PERC /158.75 x 158.75 mm.
Marco (material/color)	Aleación de aluminio anodizado /plata
Caja de conexiones (grado de protección)	IP68
Cable (longitud/sección) / Conector	1.200 mm. /4.0 mm ² /MC4 compatible/IP67

(*) Con capa anti-reflectante

Vista genérica construcción módulo

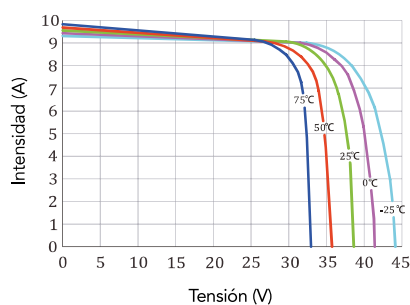


NOTA: El dibujo no está a escala.

Características de temperatura

Coef. Temp. de Isc (TK Isc)	0.08558% /°C
Coef. Temp. de Voc (TK Voc)	-0.29506% /°C
Coef. Temp. de Pmax (TK Pmax)	-0.38001% /°C
Temperatura de Funcionamiento	-40 to +85 °C

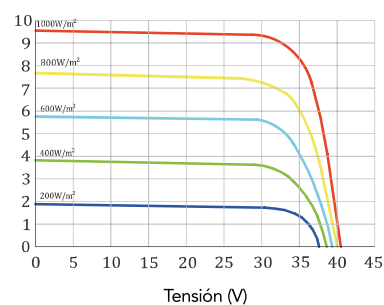
Temperatura Varía (A-290P GS 60 M3)



Embalaje

Módulos/palé	30 pzas
Palés/contenedor 40' HQ	28 palés
Módulos/contenedor 40' HQ	840 pzas
Palés/contenedor 20'	12 palés
Módulos/contenedor 20'	360 pzas

Irradiación Varía (A-290P GS 60 M3)



NOTA: Los datos contenidos en esta documentación están sujetos a modificación sin previo aviso.

➔ www.atersa.com • atersa@elecnor.com
Madrid (España) +34 915 178 452 • Valencia (España) +34 961 038 430

Revisado: 19/11/21
Ref.: MU-6P 6x10-GS (ES)(2)-A
© Atersa SL, 2016



IEC 61215
IEC 61730

