



Uso de contrapesos
en soportes inclinados

Para garantizar la viabilidad de las estructuras inclinadas ancladas mediante contrapesos de debe seguir las recomendaciones de Sunfer que podrán encontrar en el siguiente enlace:

<https://sunfer-energy.com/area-clientes/>

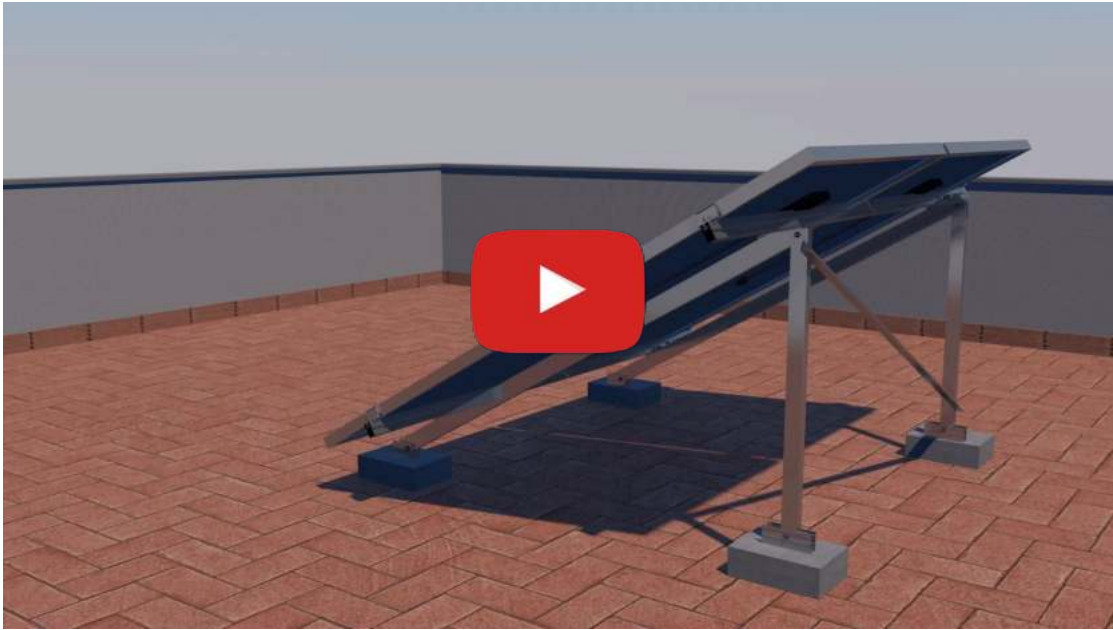


09V-anclado mediante contrapesos en cubierta plana

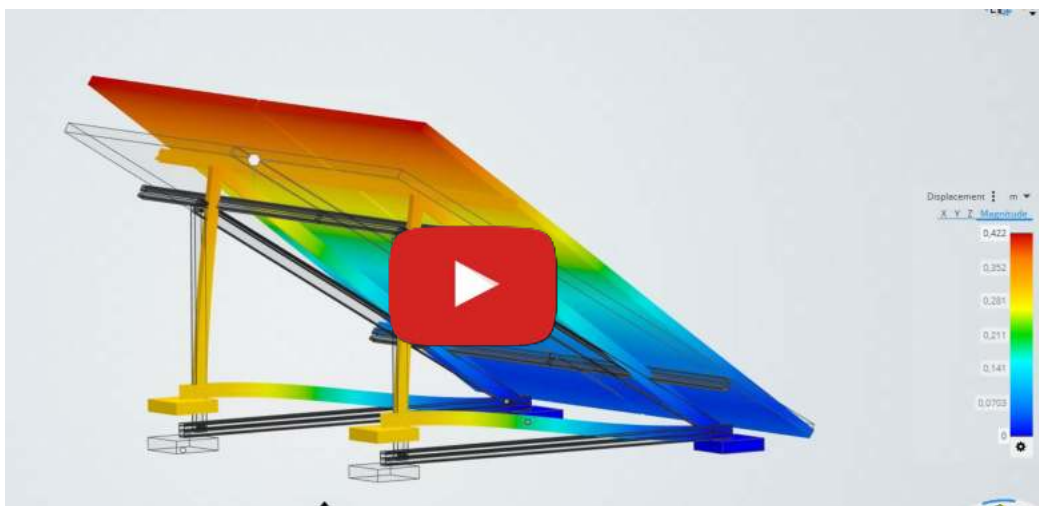


11V-anclado mediante contrapesos en cubierta plana

A continuación, incluimos una simulación del comportamiento de una estructura inclinada anclada sobre contrapesos no recomendados por Sunfer

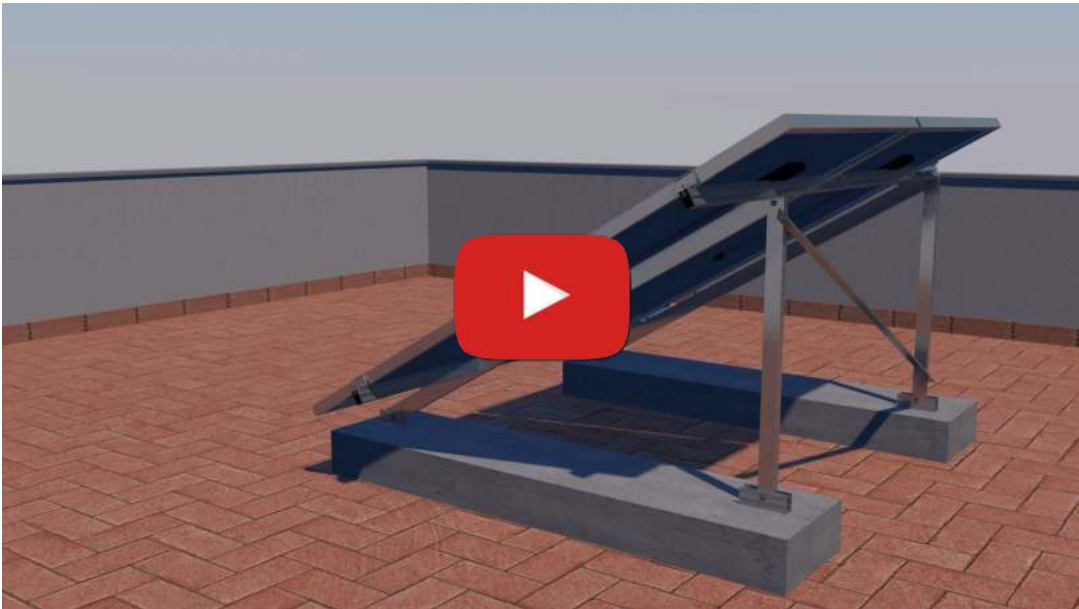


Simulación 09V-anclado mediante contrapesos montaje no recomendado



Simulación en software de túnel del viento

Correcto anclaje de soporte inclinado 09V sobre contrapesos recomendados por Sunfer en cubierta plana



Simulación 09V-anclado mediante contrapesos montaje recomendados