

Capacidad

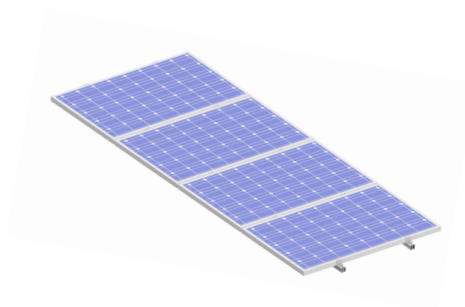
De 1 a 20 módulos fotovoltaicos
Dispuestos en 1 fila

Inclinación del módulo

Instalación integrada en la cubierta
Mantiene la inclinación existente

Materiales

Aluminio - EN AW 6005A T6
Tornillería - Acero Inoxidable



Tamaño del módulo

Soporte válido para módulos de hasta 72 células
Altura libre del módulo- 60 o 130 mm, a elegir

Instalaciones recomendadas

Cubiertas metálicas



Planos incluidos



Fácil montaje



Estructura atornillada